

Let's go

歯ッピーチェック

は

手に入れよう

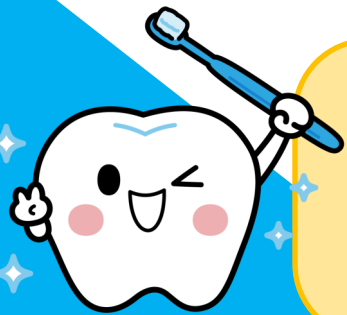
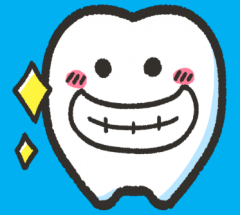
長生きチケット

歯みがきで

日曜健診会

&

よろず相談会



生きる力を支える歯科口腔保健の推進

～生涯を通じた8020運動の新たな展開～

11/5 日 9:15～11:45

フラサヴェルテ1階

お申し込みはこちら

円滑なイベント進行のため、事前ネット登録をお願いいたします。
事前登録なしでもイベント参加は可能ですが、登録済の方優先とさせていただきます。

以下の2次元バーコード もしくは

沼津市歯科医師会ホームページからお申込みください。



2次元バーコード

沼津市歯科医師会

検索



後援：沼津市 問い合わせ先：沼津市歯科医師会 055-963-0425

詳細は裏面を見てね

と き : 令和5年11月5日(日)

9:15 ~ 11:45 (事前ネット登録推奨)

と ころ : プラサ ヴェルデ 1階

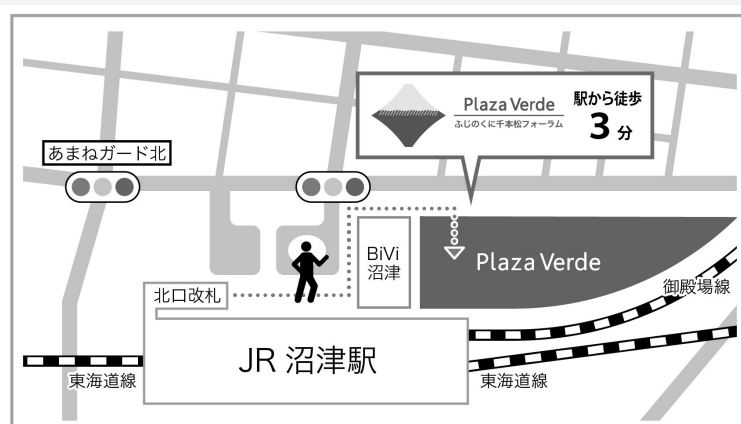
コンベンションホール A

対象者 : すべての沼津市民の皆様(年齢は問いません)

実施事項 : むし歯・歯周病・歯並びとかみ合わせ・

顎関節・口腔機能等に関する健診

介護・福祉・歯科医療関連無料相談会



プラサヴェルデの東側と西側に

有料の駐車場があります。

西側159台 東側446台

プラサヴェルデ利用客

50円/30分



[注 意 事 項]



- ・ 円滑なイベント進行のため、事前ネット登録をお願いします。

事前ネット登録なしでも受け付けますが、お待たせする場合がございます。

- ・ 健診時間については事前登録時のご希望に添えないことがあります。
- ・ 介護・福祉・歯科医療関連相談は個々の案件に関するクレームは受け付けておりません。また、処置(歯科矯正・インプラント等)に対する治療費の問い合わせ等も対象外とさせていただきます。

今回の相談開始後クレームまたは対象外の相談であると判断した場合には相談打ち切りとさせていただきます。

- ・ イベント当日の状況によりイベント開催形式の変更または、中止とさせていただきます。